

# GEOLOGICKÉ POZNATKY Z GEOTECHNICKÉHO PRŮZKUMU TUNELU DĚTŘICHOV NA STAVBĚ D35 (ÚSEK OPATOVEC-STARÉ MĚSTO)

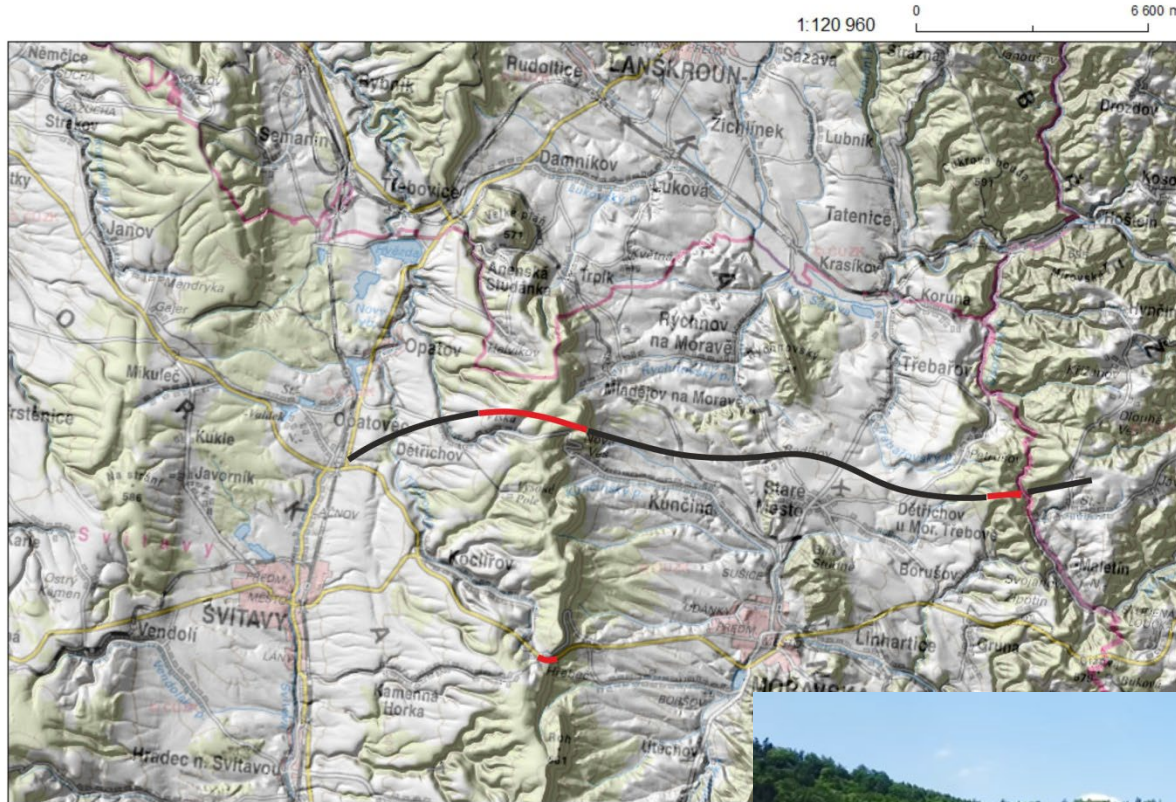
**Stanislav Čech, Marcela Stárková, Šárka Dvořáková, Petra Jakubová**



Česká geologická služba, SG Geotechnika, a.s.



# D 35 ÚSEK OPATOVEC – STARÉ MĚSTO



2. září 2022

© 2022 Český úřad zeměměřický a katastrální  
Pod sídlištěm 9/1800, 182 11 Praha 8

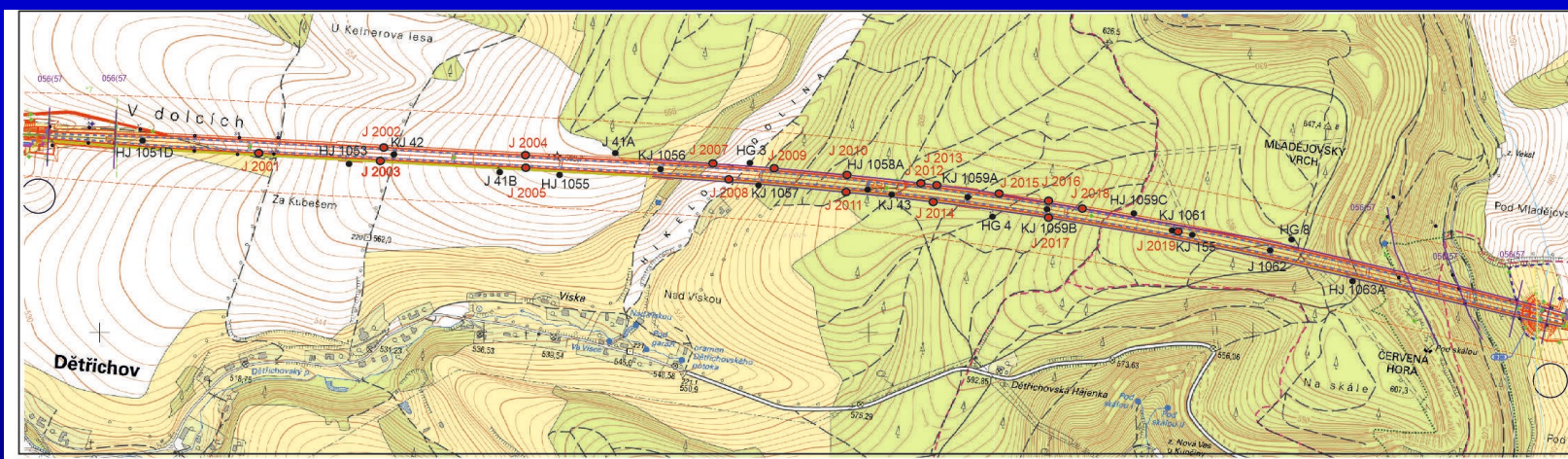
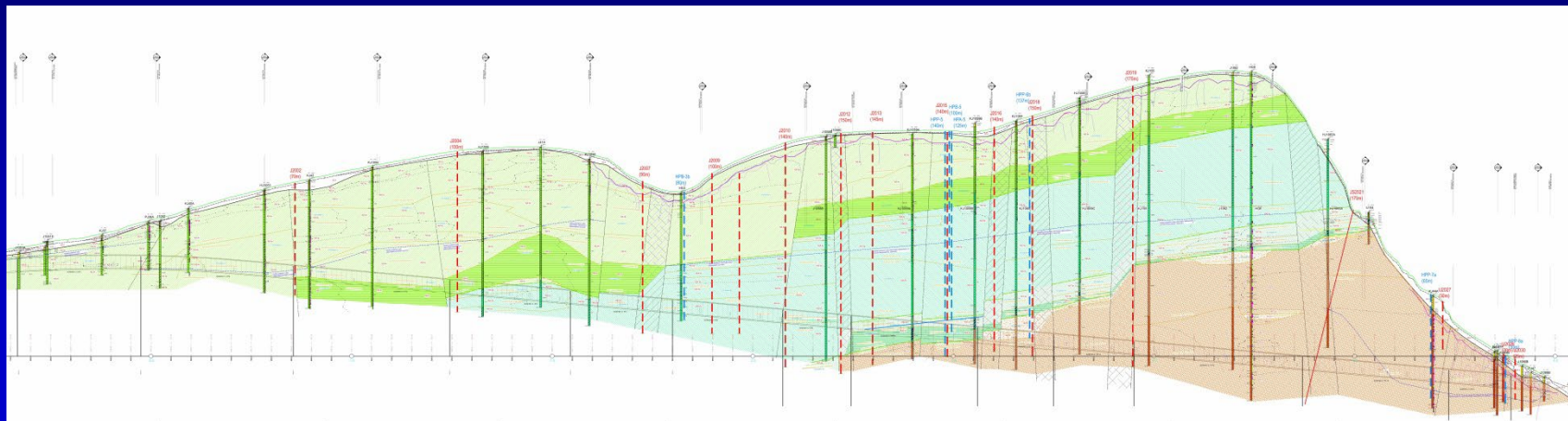
**Dálnice bude  
překonávat  
morfologickou  
kuestu  
Hřebečovského  
hřbetu tunelem**

**Tunel Dětřichov – dlouhý 4 km.  
Jeden z nejdelších silničních  
tunelů v ČR**



# PROJEKT VRTNÝCH PRACÍ NA ROK 2022

O. Krásný, Geo Tec-GS, a.s.



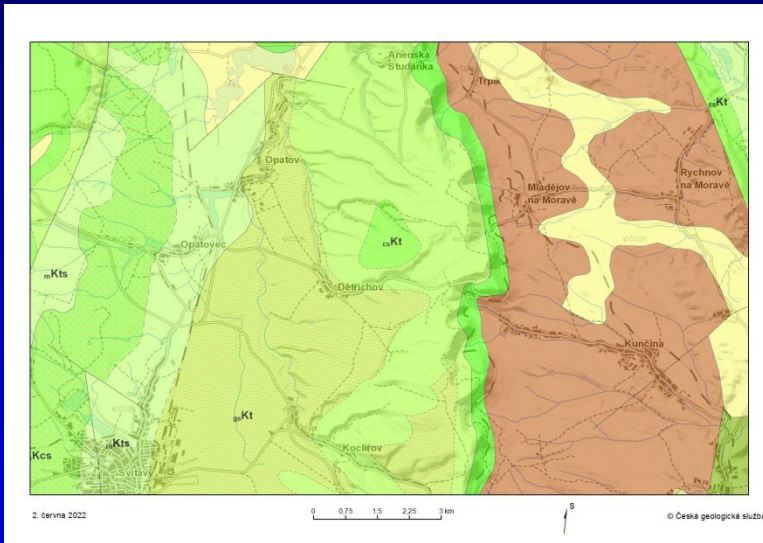
2015 –předběžný průzkum (171 vrtů z toho 22 jádrových vrtů v úseku tunelu)

2019 – podrobný průzkum (44 jádrových vrtů v úseku tunelu)

2022 – doplňkový průzkum (19 svislých jádrových vrtů, 2 šikmé vrty)



# PERM ORLICKÉ PÁNVE

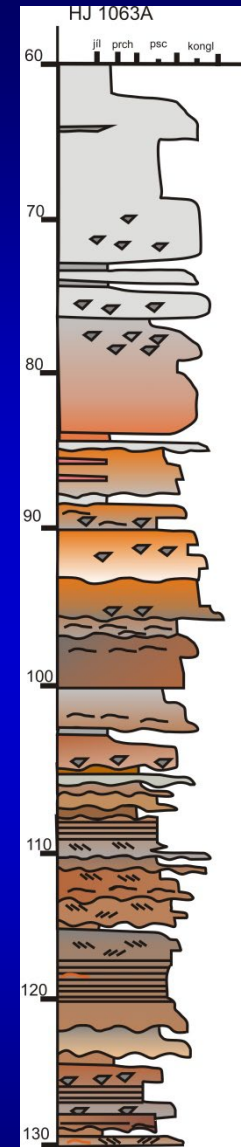


**Orlická pánev –  
mezi Žamberkem a  
Březinkou. Stáří  
výplně – autun-  
saxon (rotliegend),  
? Trutnovské  
souvství, Mocnost  
výplně 2000 n.**

**Sezónní  
fluviální  
cykly  
divočicích  
řek, pozitivní  
gradace,  
šikmé  
zvrstvení**



**Vrt J 2019, hl. 150-154 m**



**Vrt HJ 1063A**



# KŘÍDOVÉ SEDIMENTY – CENOMAN



**Mezi Hřebčí a Mladějovem těžba slojek uhlí poté žáruvzdorných jílovců (19-20 stol.) Také těžba tzv. mladějovského pískovce (stavební, dekorační kámen, sochařství)**



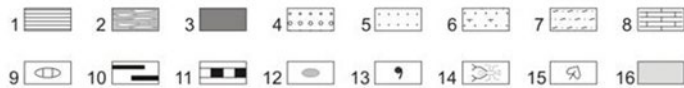
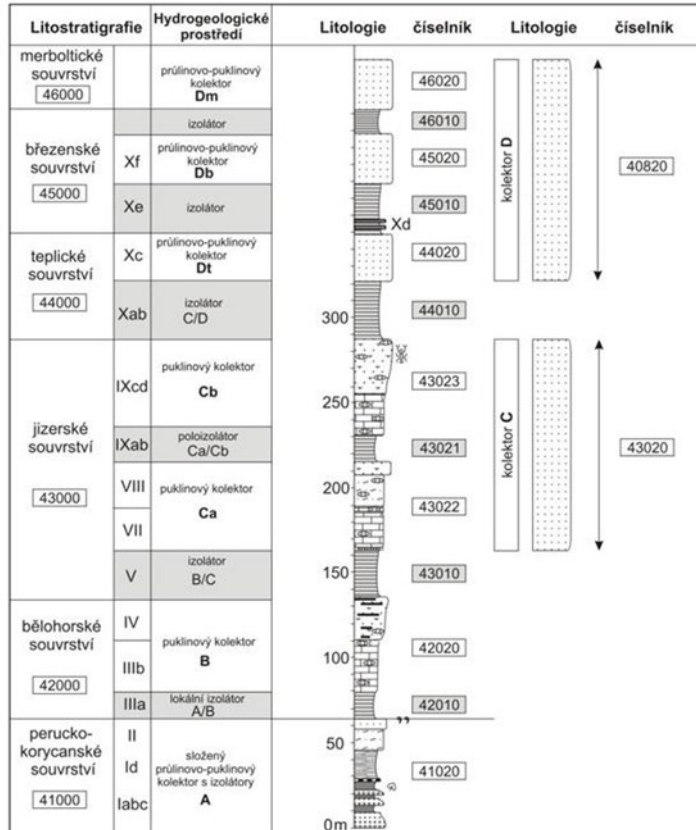
# KŘÍDOVÉ SEDIMENTY – TURON

## Bělohorské souvrství

## Svrchní část souvrství

KÓDY PRO GD BASE - KŘÍDA  
LITOSTRATIGRAFIE, KOLEKTORY A IZOLÁTORY

REBILANCE  
Stanislav Čech



1-vápňité jílovce až slínovce; 2-heterolitická facie "kanafas"; 3-jílovce,prachovce místy uheľnaté; 4-slepence až hrubozrnné pískovce; 5-křemenné pískovce; 6-vápňité pískovce; 7-jílovitoprachovité pískovce; 8-spongilitické slínovce, váp. prachovce až jz. váp. pískovce ("opuky"); 9-konkrečníální kalcifikace; polohy rohovců; uheľná slojka; 12-fosfatické konkrce; 13-přítomnost glaukonitu; 14-makrofauna (dekapodi Protocallianassa); 15-makroflóra; 16- hydrogeologický izolátor



Erozní plocha na bázi jízerského souvrství. Vrt J 2018, hl. 45,85 m







# TEKTONIKA



**Tektonická brekcie**

**Pukliny**



# ALTERACE SEDIMENTU



# ALTERACE SPONGILITICKÝCH PRACHOVCŮ V ZÁVISLOSTI NA JEJICH EXPOZICI



**DĚKUJI ZA POZORNOST**

